

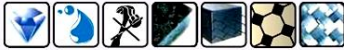


Brocas Coroa Diamante

CORONA DE DIAMANTE SEGMENTADA PARA GRANITO Y MÁRMOL

Ref. CSG

50 mm
 CAPACIDAD DE CORTE



- Desmontar la broca guía cuando la corona ya ha penetrado sobre el material.
- Se recomienda la utilización de la guía "GCD" para coronas.
- Sacar la corona del orificio practicado en rotación, para evitar el desprendimiento de las placas debido al "efecto palanca".
- Deben ser refrigerada con agua.
- Mantillos de elevada potencia $\geq 600W$.
- Velocidad de corte R.P.M.:
 Ø 100 mm: 400 R.P.M.
 Ø 50 mm: 800 R.P.M.
 Ø 20 mm: 1300 R.P.M.
- Exclusivamente en Rotación, sin percutor.
- Husillos: Rosca 1/2x1 1/4. Disponible en mango cilíndrico o SDS PLUS.



	Ø mm
CSG10	10
CSG12	12
CSG15	15
CSG18	18
CSG20	20
CSG22	22
CSG25	25
CSG27	27
CSG30	30
CSG32	32
CSG35	35
CSG40	40
CSG45	45
CSG50	50
CSG55	55
CSG60	60
CSG65	65
CSG70	70
CSG80	80
CSG90	90
CSG100	100

* El precio incluye husillo con mango cilíndrico y la broca guía.

CORONA DE DIAMANTE PARA HORMIGÓN ARMADO CON SISTEMA DE CAMBIO POLY-CLICK

Ref. CDH

150 mm
 CAPACIDAD DE CORTE



- Trabajar siempre con agua.
- Saque la corona en rotación del orificio practicado. De lo contrario, el efecto palanca generado desprende los pastillas de diamante.
- Extraer el punzón guía una vez la corona ha penetrado en el material.
- Moderar el avance axial al alcanzar la varilla.
- Altas velocidades 2500 - 3000 R.P.M.
- Uso exclusivo en rotación.



1. Utilizar el punzón guía al iniciar el taladro.
2. Extraer el punzón cuando la corona haya penetrado levemente.

	Ø mm
CDH25	25
CDH29	29
CDH32	32
CDH35	35
CDH38	38
CDH45	45
CDH50	50
CDH55	55
CDH60	60
CDH65	65
CDH70	70
CDH75	75
CDH80	80
CDH90	90
CDH100	100
CDH110	110
CDH120	120
CDH150	150
CDH170	170
CDH220	220

* El precio no incluye husillo, ni punzón centrador.



GUÍA PARA CORONAS

Capacidad: Ø 10 a 83 mm

BROCA GUÍA PARA CORONAS DE DIAMANTE
 Ø 4,5 x 85 mm

B4,5X85



BOTE DE REFRIGERACIÓN

Capacidad: 1,1 l.

HUSILLOS PARA CORONAS DE DIAMANTE

DESCRIPCIÓN

CSGM Mango Cilíndrico Lt: 52 mm
 CSGM-SDS Mango SDS PLUS Lt: 100 mm

CORONA DE DIAMANTE ELECTRODEPOSITADO PARA GRANITO, MÁRMOL Y PORCELÁNICOS

Ref. CDE

40 mm
 CAPACIDAD DE CORTE



- Desmontar la broca guía cuando la corona ya ha penetrado sobre el material.
- Se recomienda la utilización de la guía "GCD" para coronas.
- Sacar la corona del orificio practicado en rotación, para evitar roturas debido al "efecto palanca".
- Deben ser refrigerada con agua.
- Velocidad de corte R.P.M.:
 Ø 100 mm: 400 R.P.M.
 Ø 50 mm: 800 R.P.M.
 Ø 20 mm: 1300 R.P.M.
- Exclusivamente en Rotación, sin percutor.



	Ø mm
CDE12	12
CDE14	14
CDE16	16
CDE18	18
CDE20	20
CDE25	25
CDE28	28
CDE30	30
CDE32	32
CDE35	35
CDE40	40
CDE43	43
CDE45	45
CDE50	50
CDE65	65
CDE68	68
CDE75	75
CDE80	80
CDE90	90
CDE100	100
CDE120	120

BROCA GUÍA Ø 5 mm



BW90500

Estos precios incluyen el husillo y la broca guía.

CORONA DE DIAMANTE SOLDADO AL VACÍO PARA GRANITO, MÁRMOL Y PORCELÁNICOS

Ref. CSE

35 mm
 CAPACIDAD DE CORTE



Serie Diamond

Especial Trabajo en Seco



Especial amoladoras angulares (radiales)

	Ø mm
CSE05*	5
CSE06*	6
CSE08*	8
CSE10*	10
CSE12*	12
CSE14*	14
CSE16	16
CSE18	18
CSE20	20
CSE22	22
CSE25	25
CSE27	27
CSE30	30
CSE32	32
CSE35	35
CSE38	38
CSE40	40
CSE45	45
CSE50	50
CSE51	51
CSE55	55
CSE57	57
CSE60	60
CSE65	65
CSE67	67
CSE68	68
CSE70	70
CSE75	75
CSE80	80
CSE83	83

Estos precios no incluyen el husillo * Ø 5 a 14 mm la corona contiene parafina vegetal de refrigeración.

- La corona puede trabajar en porcelánico en SECO si bien el agua aumenta exponencialmente su rendimiento.
- Rosca hembra M14X2 en la parte trasera para acoplar Amoladoras angulares (radiales)
- Empezar a perforar con la corona inclinada (ángulo de 15° o 30°) y enderezarla progresivamente. No hay necesidad de guía.
- Taladrar el porcelánico realizando suaves movimientos giratorios para facilitar la posterior extracción del núcleo.
- Mas perforaciones en mismo tiempo y con menos esfuerzo.
- Extraer el núcleo de perforación tras cada taladro.



GUÍA PARA CORONAS

Capacidad: Ø 10 a 83 mm

GCD



BOTE DE REFRIGERACIÓN

Capacidad: 1,1 l.

GBP

HUSILLO MANGO HEXAGONAL PARA CSE



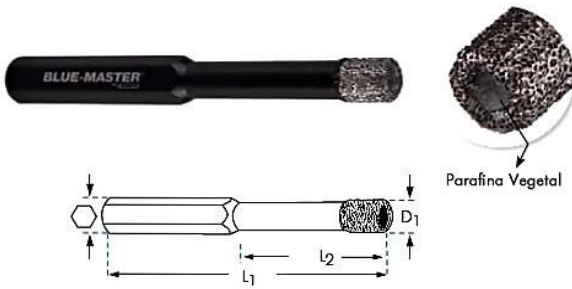
ADCSE

BROCA GUÍA PARA HUSILLO ADCSE OPCIONAL



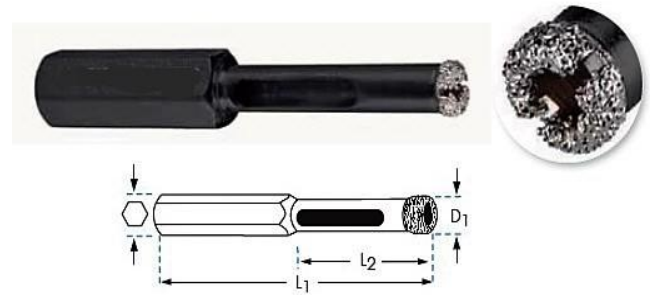
BW90500

Brocas de diamante soldado em vazio para porcelâneas

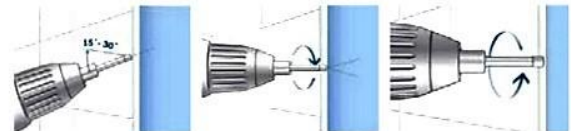


	D ₁ mm	Hex	L ₁ x L ₂ mm
CPS05	5,0	8,5	67 x 33
CPS06	6,0	8,5	67 x 33
CPS08	8,0	8,5	80 x 33
CPS10	10,0	8,5	80 x 33
CPS12	12,0	8,5	80 x 33
CPS14	14,0	8,5	80 x 33

Especial Trabalho em Seco



	D ₁ mm	Hex	L ₁ x L ₂ mm
CPH05	5,0	8,5	55 x 25
CPH06	6,0	8,5	55 x 25
CPH08	8,0	8,5	55 x 25
CPH10	10,0	8,5	55 x 25
CPH12	12,0	8,5	55 x 25
CPH14	14,0	8,5	55 x 25

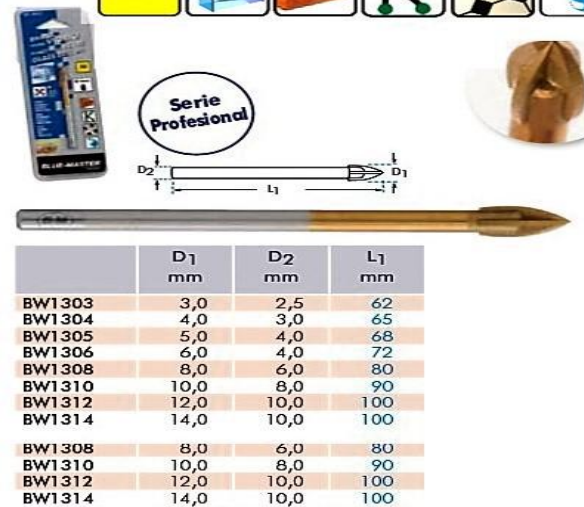


Coroa diamante electrodeposado para cristal



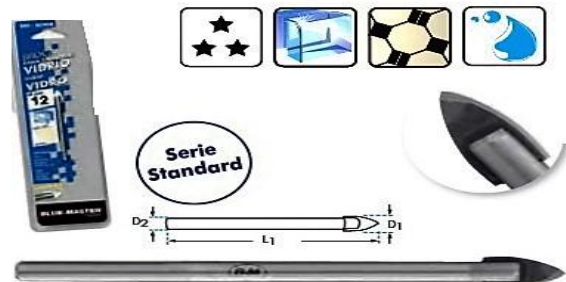
	D ₁ mm	D ₂ mm	L ₂ mm	L ₁ mm
BC700400B	4	6,0	25	45
BC700500B	5	6,0	25	45
BC700600B	6	6,0	30	66
BC700700B	7	6,0	30	66
BC700800B	8	6,0	30	66
BC700900B	9	6,0	30	66
BC701000B	10	6,0	30	66
BC701200B	12	6,5	20	66
BC701400B	14	6,5	20	66
BC701500B	15	6,5	20	66
BC701600B	16	6,5	20	66
BC701800B	18	6,5	20	66
BC702000B	20	6,5	20	66

Brocas 4 pontas para vidro e cerâmica ligeira



	D ₁ mm	D ₂ mm	L ₁ mm
BW1 303	3,0	2,5	62
BW1 304	4,0	3,0	65
BW1 305	5,0	4,0	68
BW1 306	6,0	4,0	72
BW1 308	8,0	6,0	80
BW1 310	10,0	8,0	90
BW1 312	12,0	10,0	100
BW1 314	14,0	10,0	100
BW1 308	8,0	6,0	80
BW1 310	10,0	8,0	90
BW1 312	12,0	10,0	100
BW1 314	14,0	10,0	100

BROCA PARA VIDRIO



	D ₁ mm	D ₂ mm	L ₁ mm
BC9003B	3,0	2,5	65
BC9004B	4,0	3,0	65
BC9005B	5,0	4,0	65
BC9006B	6,0	4,0	65
BC9008B	8,0	6,0	70
BC9010B	10,0	8,0	80
BC9012B	12,0	10,0	80
BC9014B	14,0	10,0	80